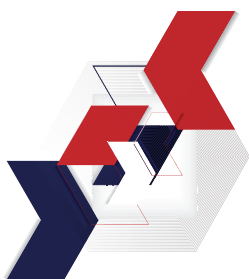


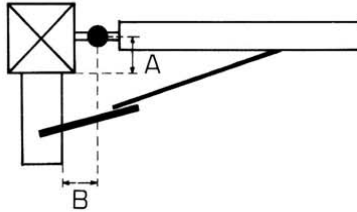
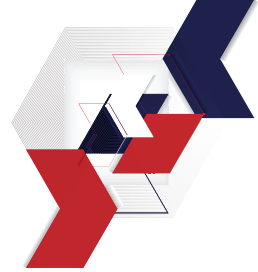
MCH450 - hekaandrijving

Net zoals de MCH 150 brengt deze versie enkel maar voordelen. De MCH 450 is uiterst geschikt voor dichte of metalen poorten met een vleugelbreedte en hoogte van 2 meter en meer. Hierdoor zal de motor een nog grotere kracht ontwikkelen dan de MCH 150. Hiernaast wordt er ook gebruik gemaakt van een noodkruk in plaats van een cilinderslot.

Eigenschappen

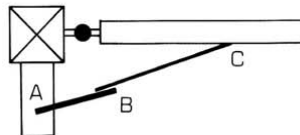
- Voeding: éénfazig 220 V gezekers op 10 A
- Afmetingen: 440 B x 280 H x 260 D
- Gewicht: 38kg
- Noodbediening: noodkruk
- Vleugelopening: 12,5 tot 22,5 sec.
- Sturing: BHT-microprocessor sturingen
- Gebruik: geschikt voor intensief gebruik





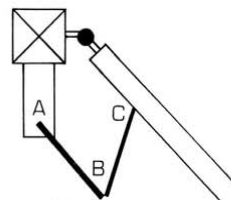
A = met standaard arm maximum 300 mm (langere armen verkrijgbaar zodat een A-maat van meer dan 1.000 mm mogelijk is).
B = meestal tussen 0 en 200 mm. Een grotere B-maat kan toegepast worden om een maximale openingshoek (ruim 130°) te realiseren.

Vergrendeling is overbodig omdat elke op de gesloten vleugel uitgeoefende kracht nagenoeg loodrecht op de robuuste uitgaande as (diameter 45 mm) wordt overgebracht. Zo ondergaat het draaiend gedeelte vrijwel geen belasting.



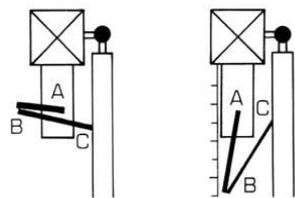
Positie 1

Positie 1 en 3a: draaipunten A, B en C bevinden zich nagenoeg in elkaars verlengde. De vleugel is nu volledig gesloten of volledig geopend.



Positie 2

Positie 2: de grootste vleugelsnelheid wordt ontwikkeld.



Positie 3a

Positie 3b

Positie 3b: de armen komen niet buiten de aandrijvingsbreedte. Deze armafregeling wordt gebruikt bij een beperkte montage ruimte en om lichte vleugels sneller te openen.

TYPE	AFMETINGEN	GEWICHT	OPENING VLEUGEL IN (afhandelbaar v. armafstelling)	NOODBEDIENING	STURING	VOEDING	GEBRUIK
MCH 250	365 x 170 x 240	37 kg	8,5 - 15,5 sec	noodkruk	BHT- micro- processor sturingen	eenfazig 220 V gezekerd op 10 A	geschikt voor intensief gebruik (bv. toegangs- controle)
MCH 350	440 x 280 x 260	38 kg	7,5 - 13 sec				
MCH 450	440 x 280 x 260	38 kg	12,5 - 22,5 sec				
MCH 550	440 x 340 x 265	50 kg	9,5 - 17 sec	met hand na bediening nood- schakeling of ontgrendelings- knop			
MCH 650	440 x 360 x 420	69 kg	12,5 - 22,5 sec				

